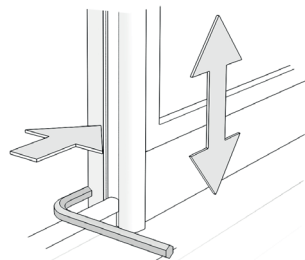


8

Justér hjulene med 3 mm unbrakonøgle eller Tox -15nøgle.

Dette bør kun være nødvendigt, hvis Bundskinnen ikke er i vater.



3 mm Unbrakonøgle eller Tox 15 Key

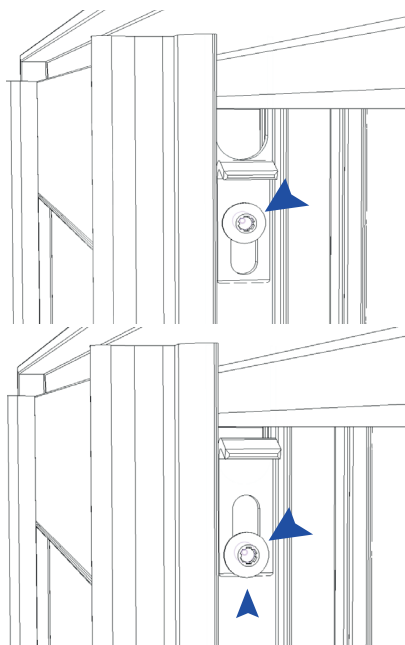
9

Udfaldssikring.

Løsnen skruen, skub beslaget helt op, og stram derefter skruen igen.

Gentag på ALLE rammer.

Denne sikring er Lov-Krav ved etagebyggeri, og skal forhindre rammerne i at falde ud, hvis de løftes



INTER GLAS

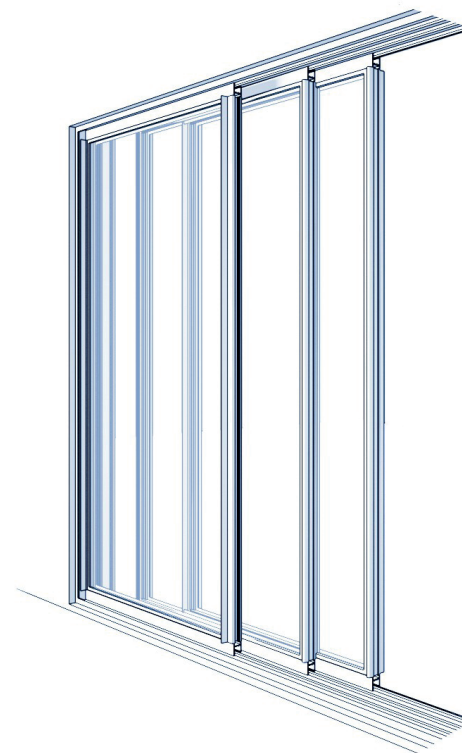
Adresse:
Interglas ApS
Kornmarksvej 10
2605 Brøndby
Danmark
CVR: DK 34468893
Åbningstider: 7.00 - 16.00
Email: interglas@interglas.dk



VEJLIGSWDK

INTER GLAS

Monterings- vejledning til: Skydevinduer



Kære kunde

Vi håber, at du bliver tilfreds med dit Interglas produkt.

For at undgå ødelagt glas eller personlig skade anbefaler vi, at du læser denne vejledning grundigt igennem



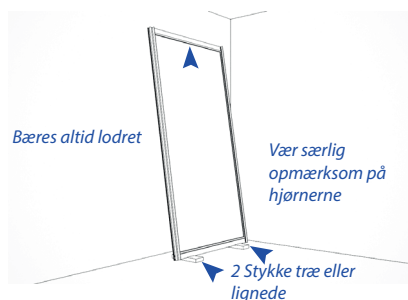
1 Før du går igang, er det vigtigt med den rette påklædning.

- Handsker til glas
- Sikkerhedssko
- Lange ærmer
- Briller
- Lange bukser



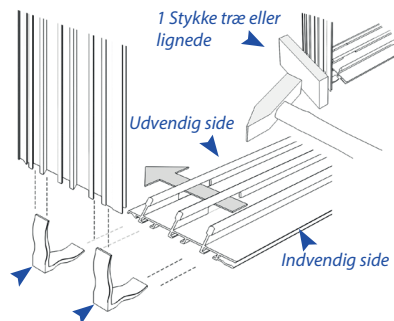
2 Håndtér skyderammerne med stor forsigtighed.

Løft altid rammerne lodret.
Placér altid glasset på 2 stykker træ eller andet blødt materiale.
Dæk evt. af med tæpper eller pap.
Pas særligt på hjørner og kanter.



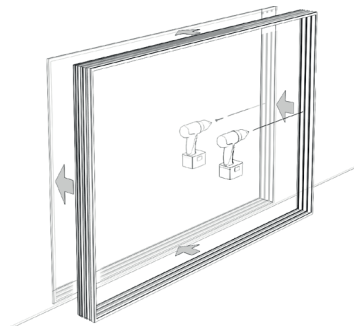
3 Sæt hjørnevinklere i ydersporet.

2 i hvert hjørne, bank dem forsigtigt ind med en hammer, og forbind derefter den anden rammeprofil.
Slå Rammeprofilerne sammen med en hammer, men hav et stykke træ imellem, så du ikke får blå mærker på profilen.



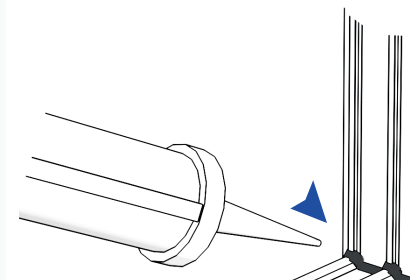
4 Først bor hullerne i over- og sideprofilerne, og fastgør derefter siderne til væggen.

Sørg for, at profilerne ikke bøjer.
Brug plastikklodser bagved profilerne til at udfylde, og sikre korrekt oplødsning, og kontroller at sidestykkerne er lodrette.
Kontroller at Bundprofilen er vandret, og fastgør derefter den anden sideprofil på samme måde. Brug **ikke** skruer i buttomprofilen, da vand kan sive ud gennem hullerne.



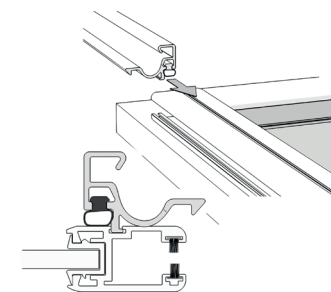
5 Lav en lille tætning i hjørnerne.

For at sikre, at der ikke kan løbe vand gennem konduktionen.



6 Monterer håndtag.

Ved at skubbe den sidelæns ind i noten



7 Installer vinduerne.

Start med en yderramme, løft den op i toppen og placer den på bundskinnen.
Fortsæt med de næste rammer og sørg for, at de lodrette profiler hænger sammen.

